

L2  
1xT  
1xN

ZABRÁDLI VYRÁBĚT V SOUČINNOSTI S DÍLCEM "L1"

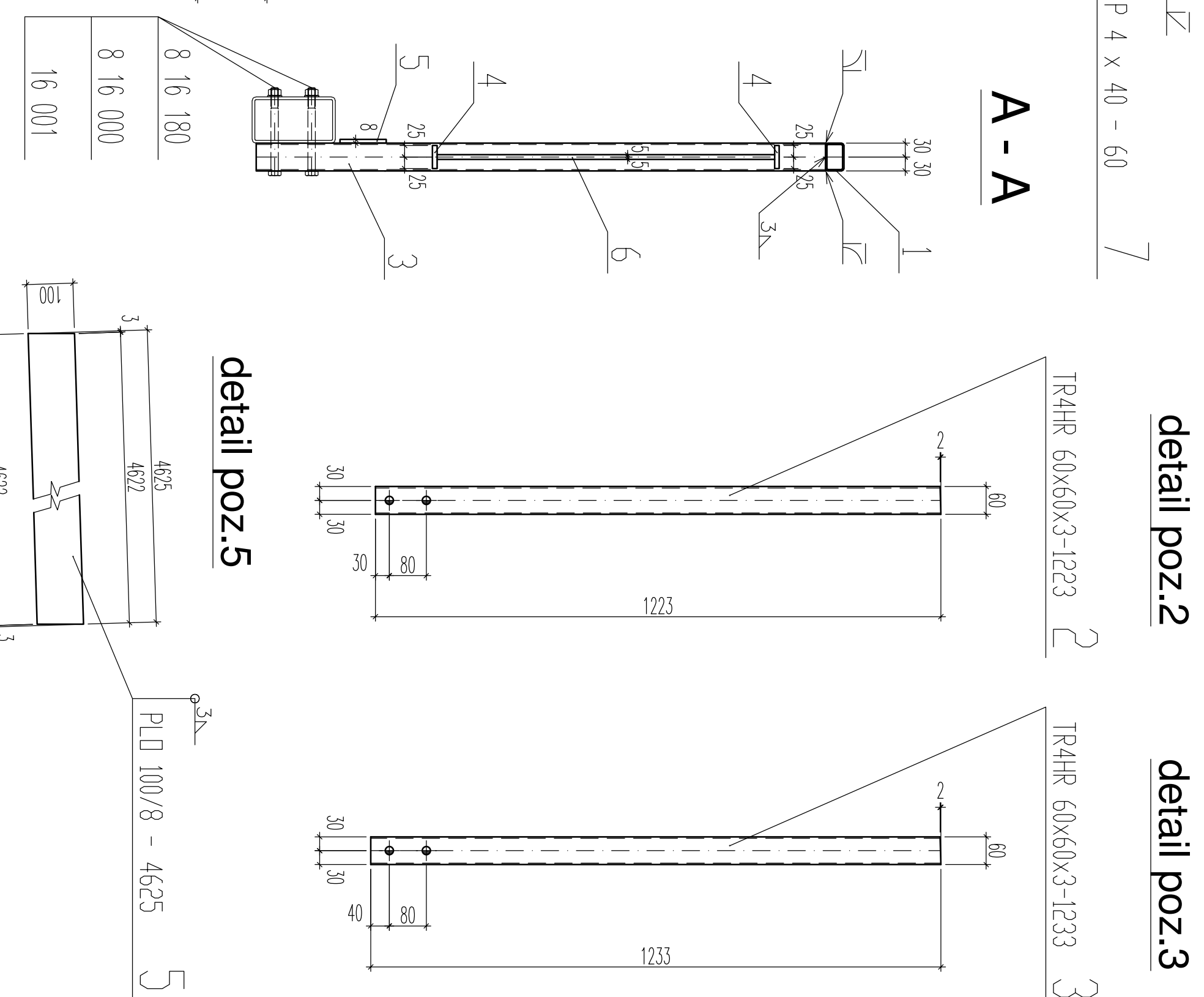
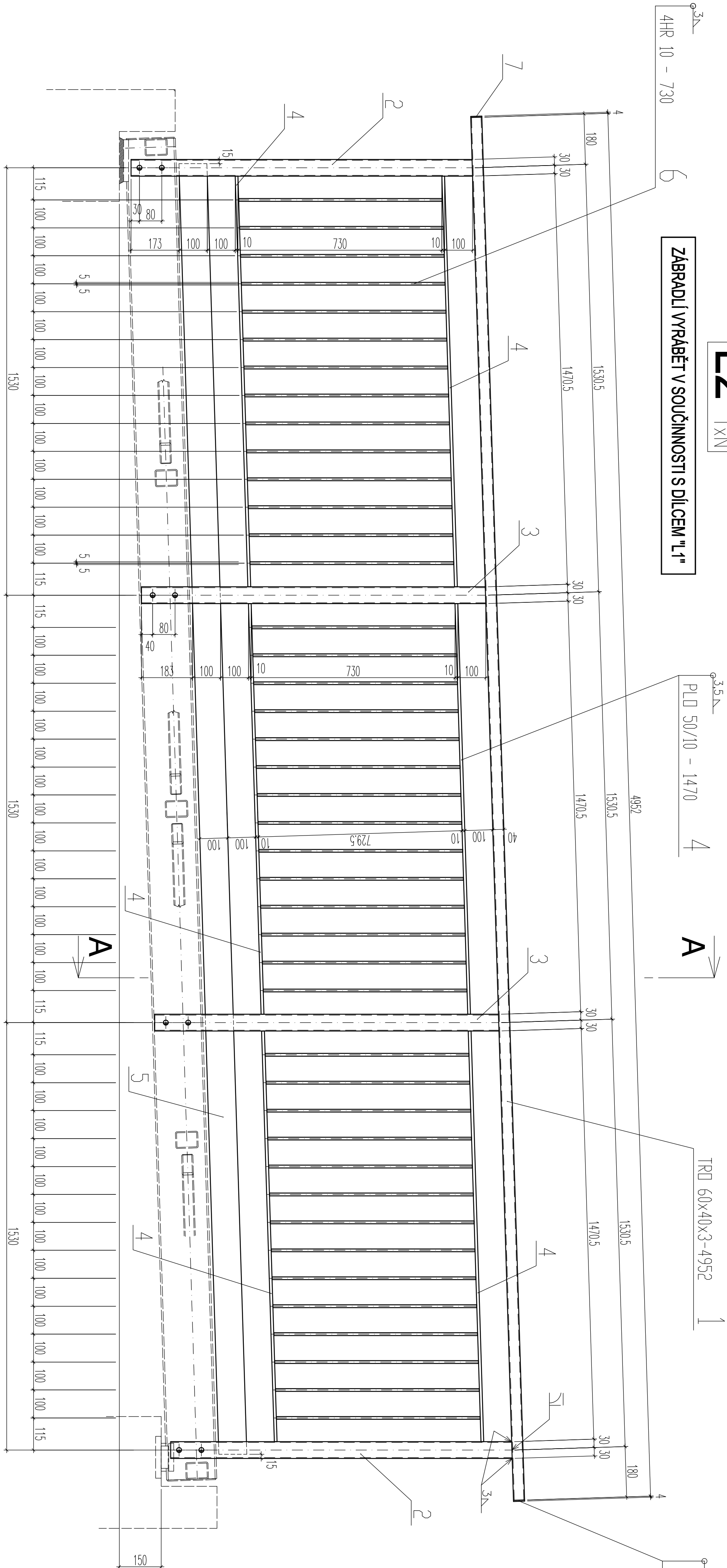
PLD 50/10 - 1470 4

TRD 60x40x3-4952 1

P 4 x 40 - 60 7

detail poz.2

detail poz.3



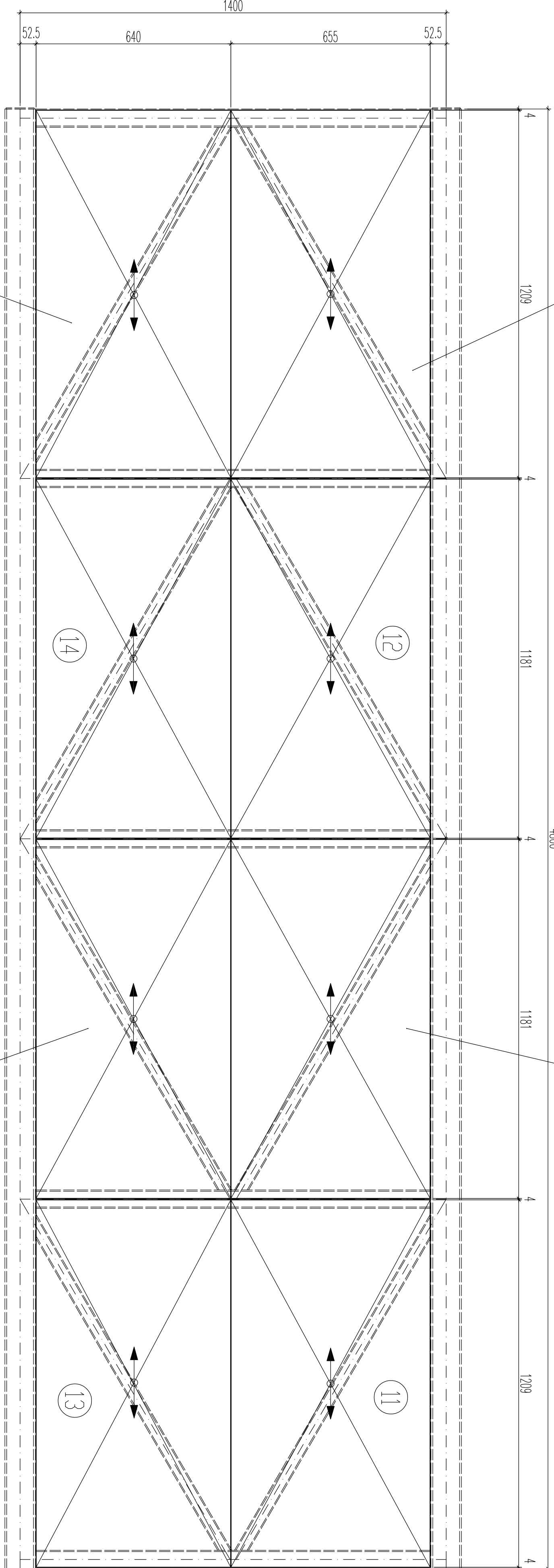
## ZAKRYTÍ LÁVKY ROŠTY

11

ROŠT 30-1209 x 655  
SP/KC 1945 - 30/3 POZINKOVANÝ  
PŘÍPDU -4x MASTŘELOVACÍ KOLÍK "G"

12

ROŠT 30-1181 x 655  
SP/KC 1945 - 30/3 POZINKOVANÝ  
PŘÍPDU -4x MASTŘELOVACÍ KOLÍK "G"



ROŠT 30-1209 x 640  
SP/KC 1945 - 30/3 POZINKOVANÝ  
PŘÍPDU -4x MASTŘELOVACÍ KOLÍK "G"

13

ROŠT 30-1181 x 640  
SP/KC 1945 - 30/3 POZINKOVANÝ  
PŘÍPDU -4x MASTŘELOVACÍ KOLÍK "G"

14



Chodník, Ivančice

Kč. Ivančice [655724]

Mesto Ivančice, Pátekovo náměstí 196/6, 66491 Ivančice

SO.04.16340

Stavění objektu

D.1.1 Objekt pozemní komunikace, veřejné prostranství

Výrobní dokumentace OK

Výrobní výkres OK Lávky - Závazní 1: 10 8x A4: 820x584 mm

LAPLAN s.r.o., Cef 504/38, 602  
IČO: 292 01 691, laplan.cz  
ID dotové stránky: laplan.cz

Ing. Markéta Štěrbová, Ph.D.

Ing. Jan Berot

Ing. Jan Berot

Ing. Jan Berot

Ing. Jan Berot

Ing. Jan Berot

Ing. Jan Berot

KONSTRUKCE BUDE ŽÁROVĚ POZINKOVANÁ  
KONSTRUKCI OPATŘIT OVĚTRACÍMI A VTEKACÍMI OTVORY, KTERÉ JE NUTNO PROJEKTOVAT  
A ODSOUHLASIT S POZINKOVANOU  
TŘÍDA PROJEKTU (dle ČSN EN 1090-2): EX2  
MONTÁŽNÍ SCHEMATA 1-K-0011  
U KOUPOVACÍ SÍŤI ZNAČENÁ JÍMENOVITÁ VÝŠKA "G"

JAKOST OCELI: S235JR

DÍLCE: L2

